

Milky Way Cowl

OctoStag - octostag.blogspot.com

Diese Anleitung ist für einen kuscheligen Schal-Kragen (eng. „cowl“ genannt) mit einem Farbverlaufs-Muster, das mich ein bisschen an die Milchstraße erinnert. Der fertige Schal misst 60cm im Umfang und 30cm in der Breite.



Materialien & Zubehör:

- 2 verschiedene Farben Wolle (20M = 10cm, etwa 75m/50g), 75g von Farbe 1 und 60g von Farbe 2
- (Rund-)Nadeln in der Stärke 4,5mm und 5mm
- Maschenmarkierer, Schere und eine Nähnadel.

Los geht's:

Schlage 88 Maschen mit den kleineren Nadeln in der Farbe an, die du gerne für den Rand verwenden möchtest – ich habe die dunklere (Farbe 1) genommen.

Verbinde zu einer Runde. Platziere einen Maschenmarkierer am Anfang der Runde und nach Bedarf weitere im Muster.

Stricke *1re 1li* bis zu einer Breite von ca. 2,5cm.

Stricke dann einfach das abgebildete Muster wie abgebildet.

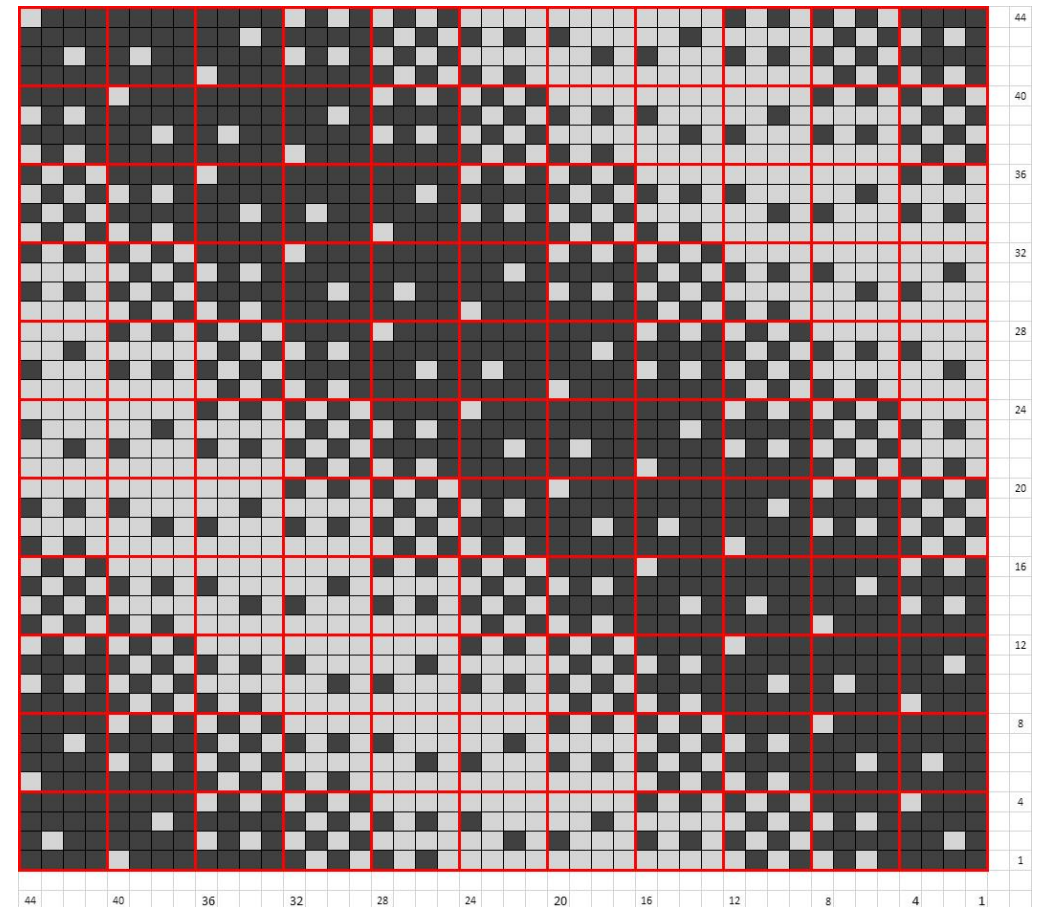
Wie die Zahl der angeschlagenen Maschen schon vermuten lässt, wird das Muster 2 Mal nebeneinander platziert.

Um eine schöne Innenseite zu haben, habe ich die beiden Fäden nach jeder 2. Masche um einander gewickelt. Natürlich kannst du für die Rückseite auch anders vorgehen.

Wenn du fertig bist mit dem Muster stricke *1re 1li* bis zu einer Breite von ca. 2,5cm, wie am Beginn.

Kette dann elastisch ab und vernähe noch die losen Enden.

Das Muster:



- In Farbe 1 stricken
- In Farbe 2 Stricken